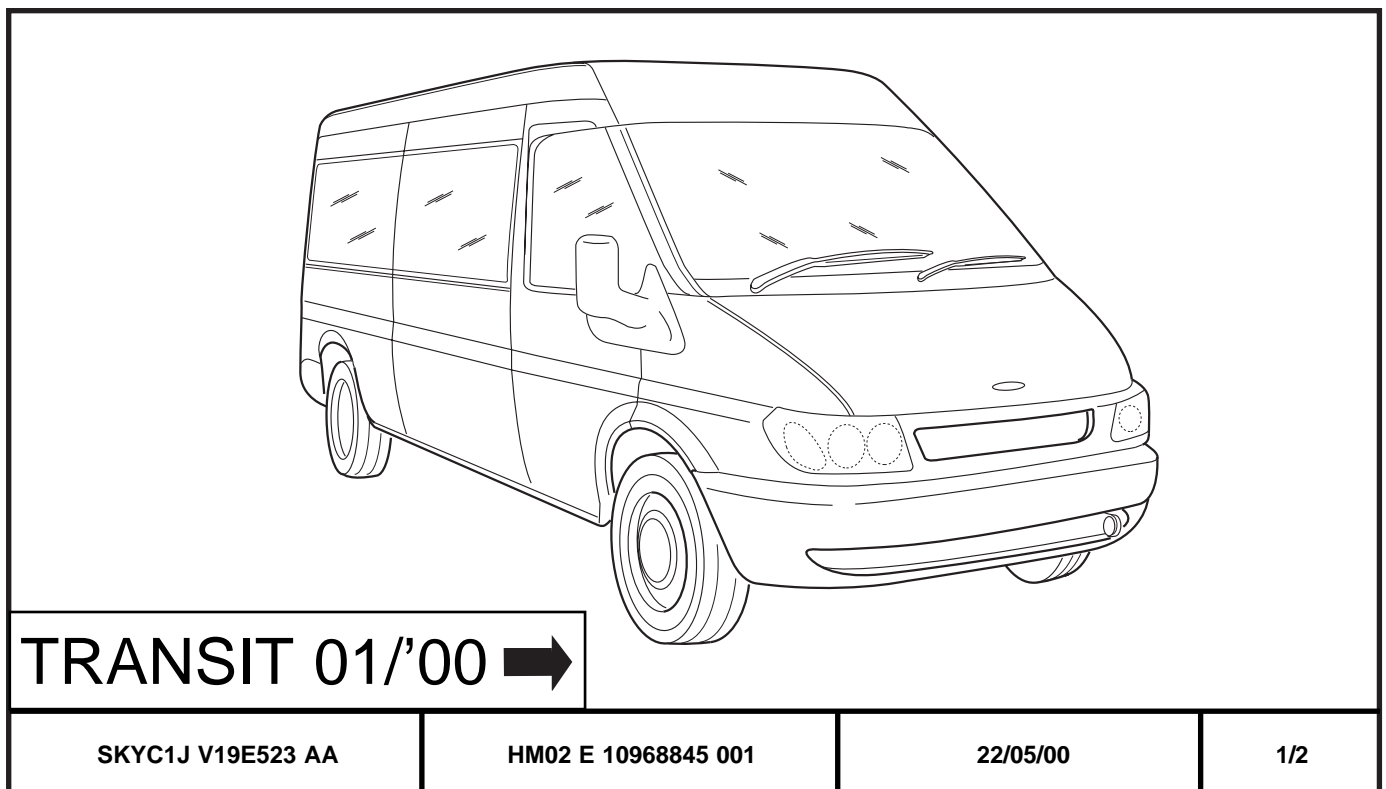


- GB** INSTALLATION INSTRUCTION
FRONT HEADER MOUNTED STOWAGE TRAY
- D** EINBAUANLEITUNG
SCHUTZMATTE DACHABLAGE
- E** INSTRUCCIONES DE MONTAJE
ESTERA PROTECTORA BANDEJA DE TECHO
- F** INSTRUCTIONS DE MONTAGE
NATTE PROTECTRICE DE LA TABLETTE DE TOIT
- I** ISTRUZIONI DI MONTAGGIO
TAPPETO PROTETTIVO PROTABAGAGLI SUL TETTO
- P** INSTRUÇÕES DE MONTAGEM
CARPET ANTI-PÓ DO PORTA-OBJECTOS DO TEJADILHO
- NL** INBOUW-INSTRUCTIE
BESCHERMINGSMAT BERGRUIMTE BOVEN
- DK** MONTERINGSVEJLEDNING
MÅTTE TIL LOFTSHYLDE
- N** MONTERINGSVEILEDNING
BESKYTTELSESMATTE LAGERHYLLE TAK
- S** MONTERINGSANVISNING
SKYDDSMATTA I TAKUTRYMMET
- SF** ASENNUSOHJE
KATTOLOKERON SUOJAMATTO
- CZ** NÁVOD K MONTÁŽI
OCHRANNÁ PODLOŽKA PRO ODKLÁDACÍ PLOCHU VE STŘEŠE
- H** BESZERELÉSI UTASÍTÁS
FELSŐ LERAKÓLAP PADLÓLAPJA
- PL** INSTRUKCJA INSTALOWANIA
MATA WYKŁADZINOWA PÓŁKI GÓRNEJ
- GR** Οδηγίες Τοποθέτησης
ΠΡΟΣΤΑΤΕΥΤΙΚΗ ΤΑΠΕΤΑ ΡΑΦΙΟΥ ΟΡΟΦΗΣ



© Copyright Ford 2000

Subject to alteration without notice
Technische Änderungen vorbehalten
Reservadas modificaciones técnicas
Sous réserve de modifications techniques
Con riserva di apportare modifiche tecniche
Reservamo-nos o direito a alterações técnicas
Technische wijzigingen voorbehouden
Med forbehold for tekniske Ændringer
Teknische forendringer forbeholdes
Med reservation för tekniska ändringar
Tekniset muutokset pidätetään
Technické zmeny vyhrazeny
A változtatások technika jogát fenntartjuk
Zmiany techniczne zastrzeżone
Επιφύλασσόμεθα για αλλαγές



TRANSIT 01'00 →

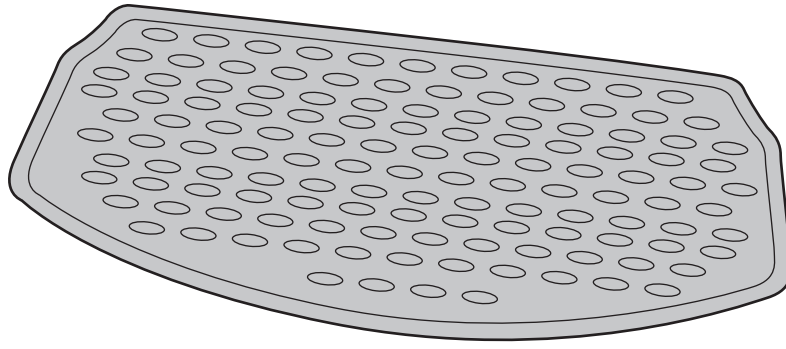
SKYC1J V19E523 AA

HM02 E 10968845 001

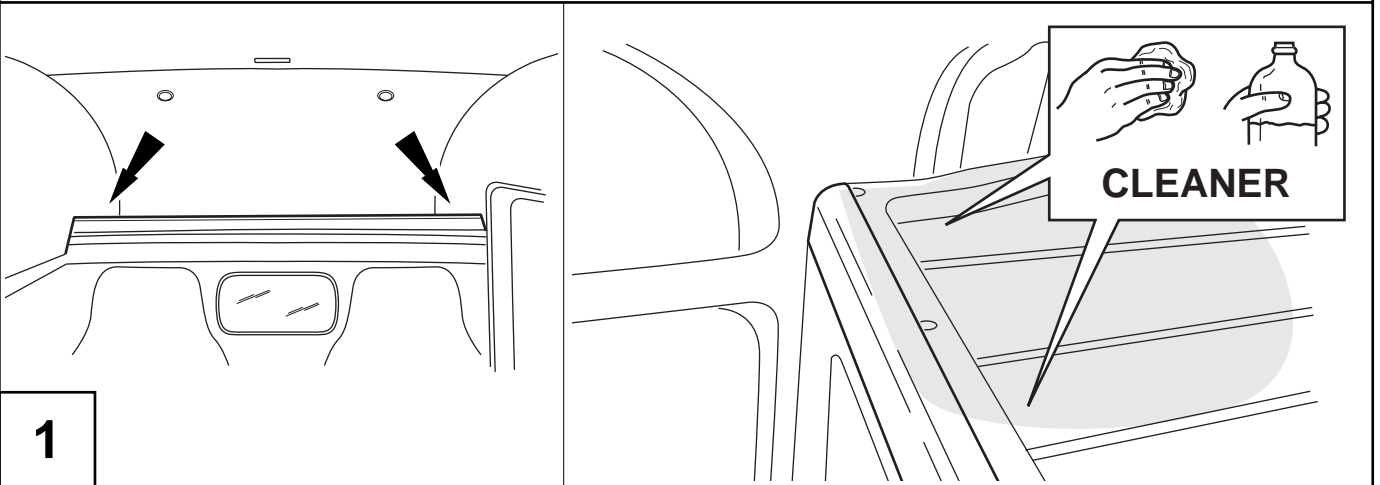
22/05/00

1/2

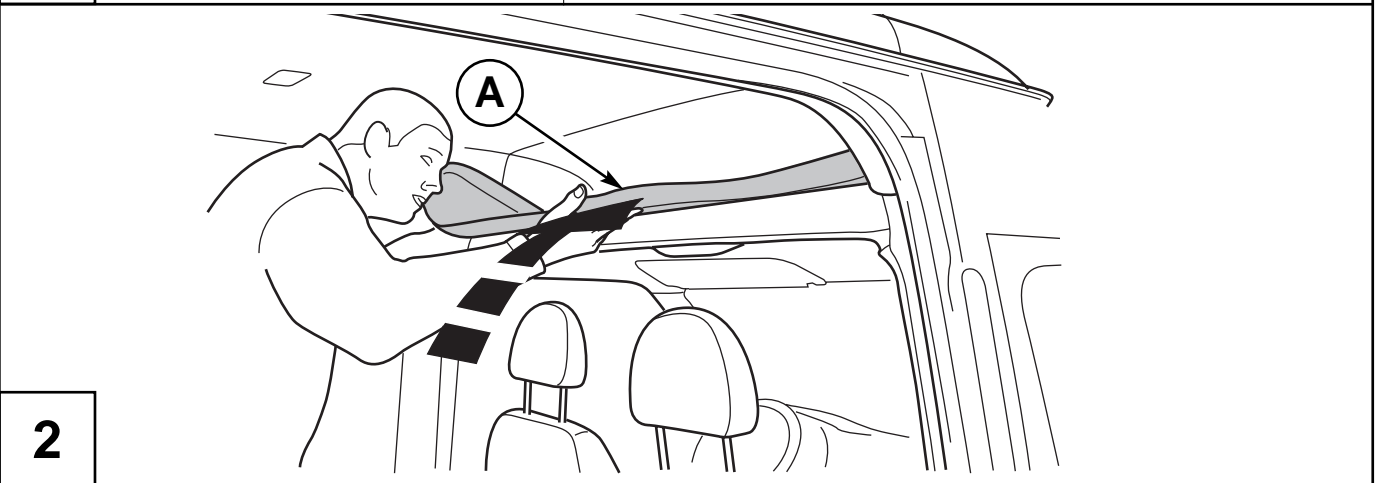
A



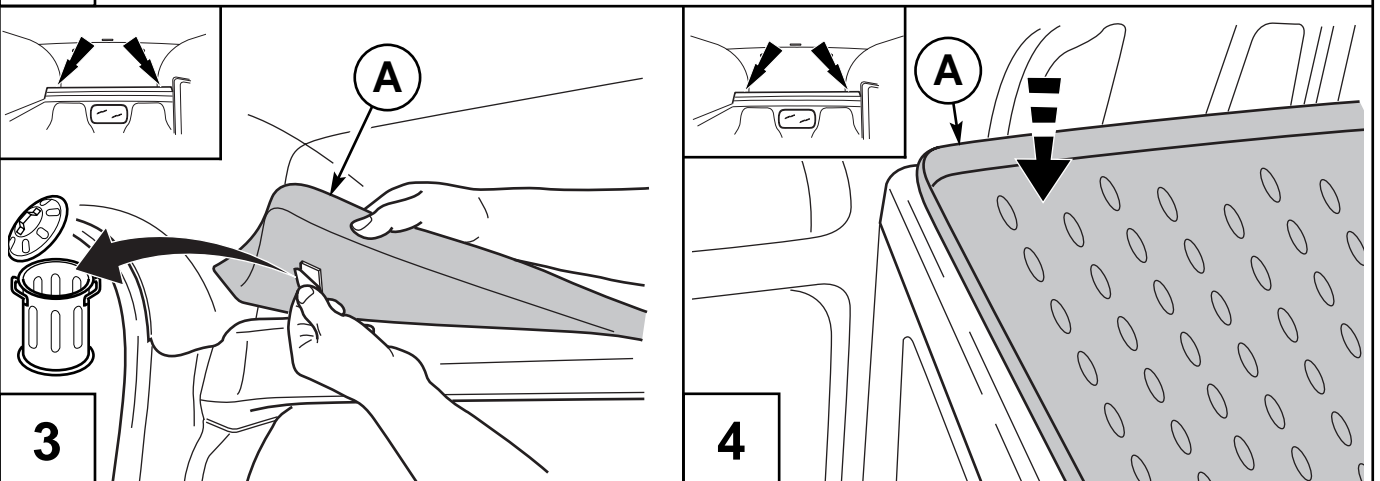
1X



1



2



3

4