



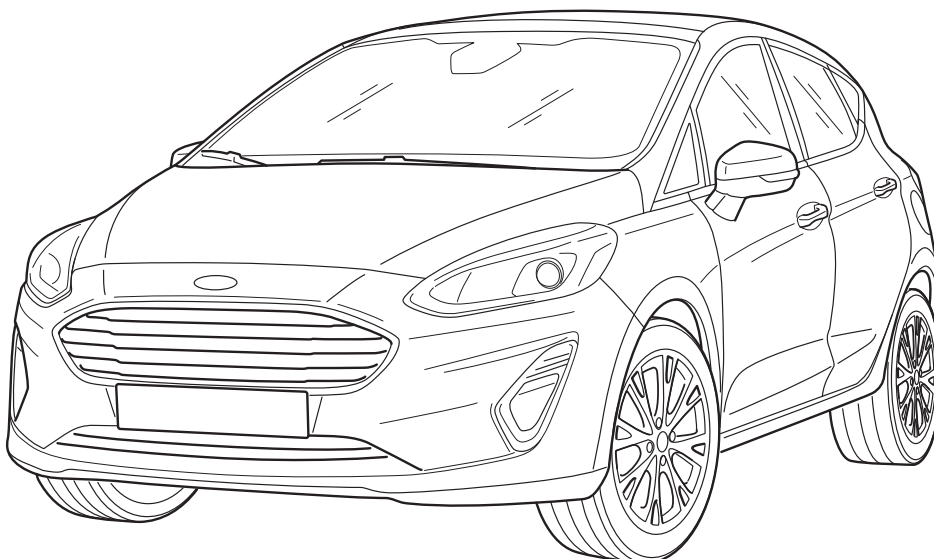
© Copyright Ford-Werke GmbH 2019

Printed Copies are uncontrolled

Expert Fitment Required
Montage durch Fachwerkstatt erforderlich
Montaje sólo por el concesionaria
Montage par spécialiste nécessaire
E' necessario montaggio in officina specializzata
Especialista em montagem requerido
Montage door vakman nodig
Montage ved professionelt værksted påkævet
Nødvendig med montering fra fagvejværksted
Værkstedsmontage erfordras
Asennus tarpeen merkkikorjaamossa
Montáž ve specializované dílně nutná
A szereléshez szakműhely kell
Konieczny montaż przez warsztat specjalistyczny
Να τοποθετηθεί από συνεργείο
Монтаж должен проводиться только в специализированных мастерских
Montaj tamihrane tarafından yapılmalıdır
Montajul trebuie efectuat de un atelier de specialitate

Subject to alteration without notice
Technische Änderungen vorbehalten
Reservadas modificaciones técnicas
Sous réserve de modifications techniques
Con riserva di apportare modifiche tecniche
Reservamo-nos o direito a alterações técnicas
Technische wijzigingen voorbehouden
Med forbehold for tekniske ændringer
Tekniske forendringer forbeholdes
Med reservation för tekniska ändringar
Tekniset muutokset pidätetään
Technické zmeny vyhrazeny
A változtatások technika jogát fenntartjuk
Zmiany techniczne zastrzeżone
Επιφύλασσόμεθα για αλλαγές
Производитель оставляет за собой право вносить в конструкцию технические изменения
Teknik değışiklik hakkı mahfuzdur
Ne rezervăm dreptul la modificări tehnice

- EN INSTALLATION INSTRUCTION ARMREST WITH INTEGRATED USB SLOT FOR MOBILE DEVICE BATTERY CHARGING
- D EINBAUANLEITUNG ARMLEHNE MIT INTEGRIERTEM USB-ANSCHLUSS ZUM LADEN VON MOBILEN ENDGERÄTEN
- E INSTRUCCIONES DE MONTAJE REPOSABRAZOS CON PUERTO USB INTEGRADO PARA CARGAR LA BATERÍA DE DISPOSITIVOS MÓVILES
- F NOTICE DE MONTAGE ACCOUDOIR AVEC PORT USB INTÉGRÉ POUR CHARGER LA BATTERIE D'ÉQUIPEMENTS MOBILES
- I ISTRUZIONI DI MONTAGGIO BRACCIOLO
- P INSTRUÇÕES DE MONTAGEM APOIO DE BRAÇOS COM ENTRADA USB INTEGRADA PARA O CARREGAMENTO DAS BATERIAS DE DISPOSITIVOS MÓVEIS
- NL INBOUW-INSTRUCTIE ARMSTEUN MET GEÏNTEGREERDE USB-AANSLUITING VOOR HET OPLADEN VAN DE ACCU VAN MOBILE APPARATEN
- DK MONTERINGSVEJLEDNING ARMLÆN MED INDBYGGET USB-PORT TIL OPLADNING AF MOBILENHED
- N MONTERINGSVEILEDNING ARMLENE
- S MONTERINGSANVISNING ARMSTÖD MED INTEGRERAT USB-UTTAG FÖR LADDNING AV MOBILA ENHETER
- SF ASENNUSOHJE KÄSINOJA INTEGROIDULLA USB-LIITÄNNÄLLÄ MOBIILILAITTEIDEN LATAAMISTA VARTEN
- CZ NÁVOD K MONTÁŽI LOKETNÍ OPĚRKA S INTEGROVANÝM USB ROZHRANÍM PRO NABÍJENÍ BATERIE MOBILNÍHO ZAŘÍZENÍ
- H BESZERELÉSI UTASÍTÁSA KARTÁMASZ
- PL INSTRUKCJA MONTAŻU PODŁOKIETNIK ZE ZINTEGROWANYM GNIAZDEM USB DO ŁADOWANIA AKUMULATORÓW I BATERII URZĄDZEŃ PRZENOŚNYCH
- GR ΟΔΗΓΙΕΣ ΤΟΠΟΘΕΤΗΣΗΣ ΥΠΟΒΡΑΧΙΟΝΙΟ ΜΕ ΕΝΣΩΜΑΤΩΜΕΝΗ ΥΠΟΔΟΧΗ USB ΓΙΑ ΤΗ ΦΟΡΤΙΣΗ ΤΗΣ ΜΠΑΤΑΡΙΑΣ ΦΟΡΗΤΩΝ ΣΥΣΚΕΥΩΝ
- TR MONTAJ TALİMATLARI KOL DAYAMA
- RUS ИНСТРУКЦИЯ ПО МОНТАЖУ ПОДЛОКОТНИК
- RO INSTRUCTIUNI DE MONTAJ COTIERĂ CU SLOT USB INTEGRAT PENTRU ÎNCĂRCAREA BATERIEI DISPOZITIVELOR MOBILE



FIESTA 05/2017 →

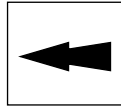
A66FLA-A045C74-AA
A66FLA-A045C74-BA

10/12/2019

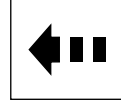
1/8



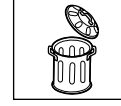
- (EN) Caution Symbol
- (D) Symbol "Vorsicht"
- (E) Símbolo de precaución
- (F) Symbole Attention
- (I) Simbolo di attenzione
- (P) Símbolo de Cuidado
- (NL) Symbool "waarschuwing"
- (DK) Symbol - Giv agt
- (N) Varselssymbol
- (S) Varningssymbol
- (SF) Varoitussymboli
- (CZ) Symbol výstrahy
- (H) Vigyázat szimbólum
- (PL) Ostrożnie
- (GR) Σύμβολο «Προσοχή»
- (TR) Dikkat Sembolü
- (RUS) Знак «Внимание!»
- (RO) Simbol de atenționare



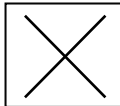
- (EN) Item Arrow
- (D) Pfeil "Komponente"
- (E) Flecha de artículo
- (F) Flèche d'élément
- (I) Freccia indicante oggetto
- (P) Seta indicadora de item
- (NL) Pijl "onderwerp"
- (DK) Pil - Punkt
- (N) Delpil
- (S) Komponentpil
- (SF) Kohteen nuoli
- (CZ) Šipka označující položku
- (H) Tételt jelző nyíl
- (PL) Strzałka wskazująca element
- (GR) Βέλος που υποδεικνύει ένα στείλ
- (TR) Parça Oku
- (RUS) Стрелка на пункт
- (RO) Săgeată ce indică articolul



- (EN) Motion Arrow
- (D) Pfeil Bewegung
- (E) Flecha de movimiento
- (F) Flèche de déplacement
- (I) Freccia indicante movimento
- (P) Seta de movimento
- (NL) Pijl "beweging"
- (DK) Retningspil
- (N) Bevegelsespil
- (S) Rörelsepil
- (SF) Liikkeen nuoli
- (CZ) Šipka označující pohyb
- (H) Mozgás irányát jelző nyíl
- (PL) Strzałka wskazująca kierunek ruchu
- (GR) Βέλος που υποδεικνύει κίνηση
- (TR) Hareket oku
- (RUS) Стрелка направления движения
- (RO) Săgeată ce indică mișcarea



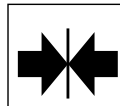
- (EN) Throw away
- (D) Entsorgen
- (E) Tratamiento de residuos
- (F) Rebuter
- (I) Smaltire
- (P) Eliminar
- (NL) Weggooien
- (DK) Afald
- (N) Avskaffe
- (S) Ta hand om avfallet
- (SF) Hävittää
- (CZ) Vyhodit
- (H) Távolítsa el
- (PL) Usunąć jako odpad
- (GR) Απόσυρση
- (TR) Atık giderme
- (RUS) Удалить
- (RO) Eliminare



- (EN) Incorrect
- (D) Falsch
- (E) Erróneo
- (F) Incorrect
- (I) Sbagliato
- (P) Errado
- (NL) Fout
- (DK) Forkert
- (N) Feilt
- (S) Fel
- (SF) Väärin
- (CZ) Špatně
- (H) Helyes
- (PL) Nieprawidłowo
- (GR) Λάθος
- (TR) Yanlış
- (RUS) Неправильно
- (RO) Greșit



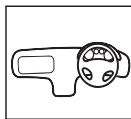
- (EN) Disconnect Arrow
- (D) Pfeil "Trennen"
- (E) Desconecte la flecha
- (F) Flèche de déconnexion
- (I) Freccia indicante scollegamento
- (P) Seta de desconexão
- (NL) Pijl "losmaken"
- (DK) Pil - Frakobl
- (N) Frakoplepil
- (S) Pil "ta isär"
- (SF) Irrota-nuoli
- (CZ) Šipka označující odpojení
- (H) Szétválasztást jelző nyíl
- (PL) Strzałka Odłącz
- (GR) Βέλος που υποδεικνύει αποσύνδεση
- (TR) Bağlantı Kesme Oku
- (RUS) Стрелка обозначения разъединения
- (RO) Săgeată de deconectare



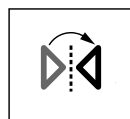
- (EN) Connect Arrow
- (D) Pfeil "Verbinden"
- (E) Conecte la flecha
- (F) Flèche de connexion
- (I) Freccia indicante collegamento
- (P) Seta de conexão
- (NL) Pijl "aansluiten"
- (DK) Pil - Tilslut
- (N) Tilkoplepil
- (S) Pil "sätt ihop"
- (SF) Liitä-nuoli
- (CZ) Šipka označující připojení
- (H) Összekapcsolást jelző nyíl
- (PL) Strzałka Połącz
- (GR) Βέλος που υποδεικνύει σύνδεση
- (TR) Bağlantı Oku
- (RUS) Стрелка обозначения соединения
- (RO) Săgeată de conectare



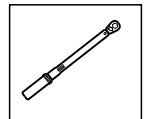
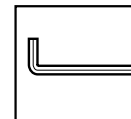
- (EN) See Workshop Manual
- (D) Siehe Werkstatthandbuch
- (E) Ver manual de taller
- (F) Voir Manuel d'atelier
- (I) Vedere manuale officina
- (P) Cf. o manual da oficina
- (NL) Zie werkplaatshandboek
- (DK) Se værkstedshåndbog
- (N) Se verkstedshåndboka
- (S) Se verkstadshandboken
- (SF) Katso korjaamon käsikirjasta
- (CZ) Viz dílenskou příručku
- (H) Lásd a Műhely-kézikönyvbent
- (PL) Patrz podręcznik warsztatowy
- (GR) λέπε Εγχειρίδιο Συνεργείου
- (TR) Tamirhane el kitabına bakınız
- (RUS) Смотри руководство по эксплуатации
- (RO) Vezi manualul de atelier



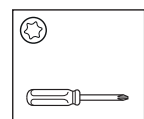
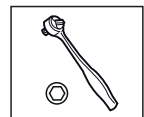
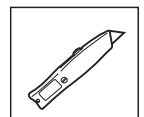
- (EN) Right Hand Drive Vehicle
- (D) Rechtss gelenktes Fahrzeug
- (E) Volante a la derecha
- (F) Véhicule direction à droite
- (I) Veicolo con guida a destra
- (P) Condutor à direita
- (NL) Stuurwiel rechts
- (DK) Højrestyret køretøj
- (N) Høyre ratt kjøretøy
- (S) Högerstyrd fordon
- (SF) Oikealta ohjattava ajoneuvo
- (CZ) Vozidlo s řízením vpravo
- (H) Jobbkormányos gépjármű
- (PL) Pojazd z kierownicą z prawej strony
- (GR) Δεξιόμοτο όχημα
- (TR) Sağdan direksiyonlu araç
- (RUS) Автомобиль с правосторонним управлением
- (RO) Vehicul cu volan în partea dreaptă

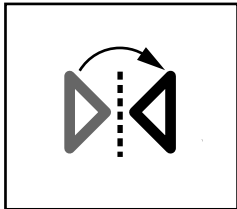
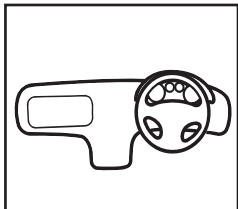
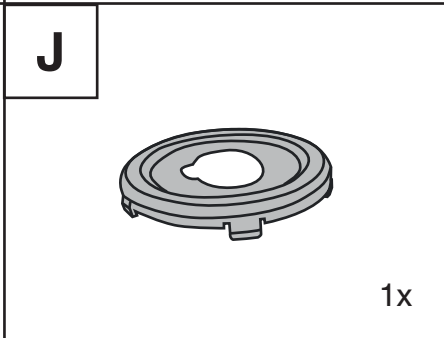
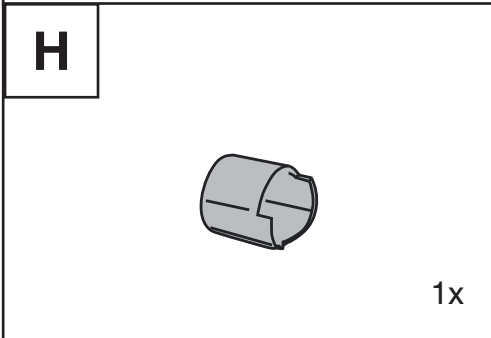
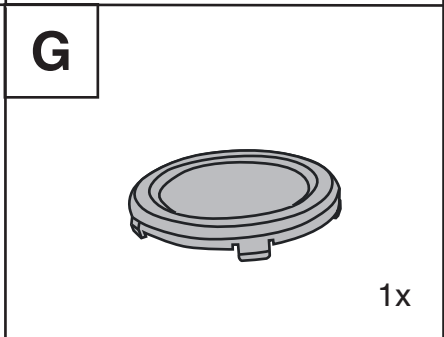
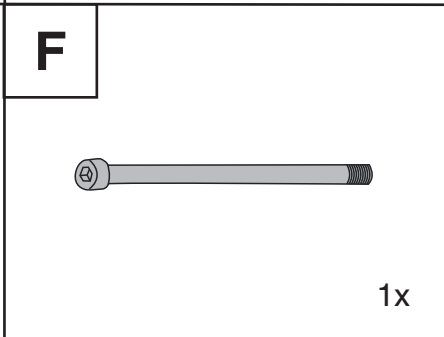
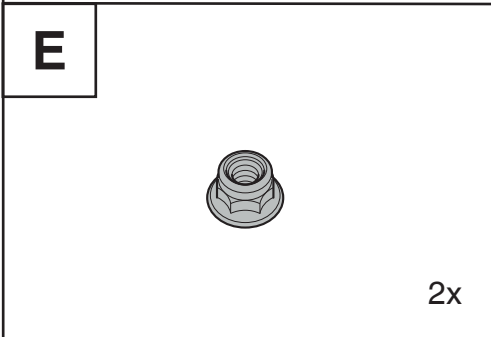
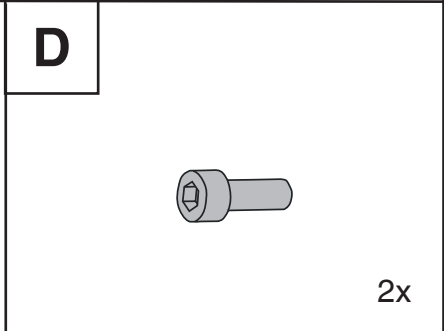
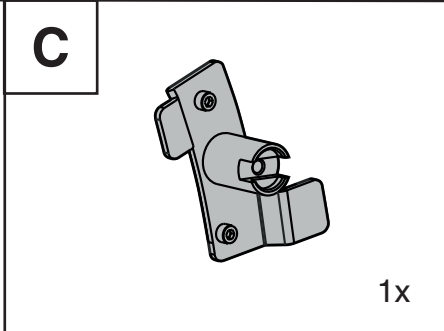
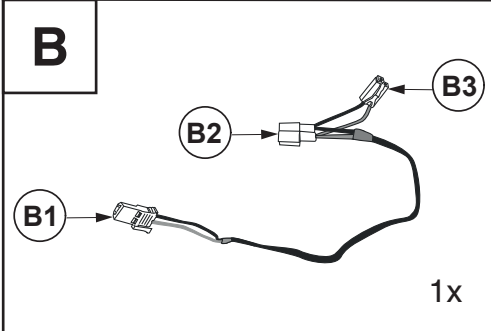
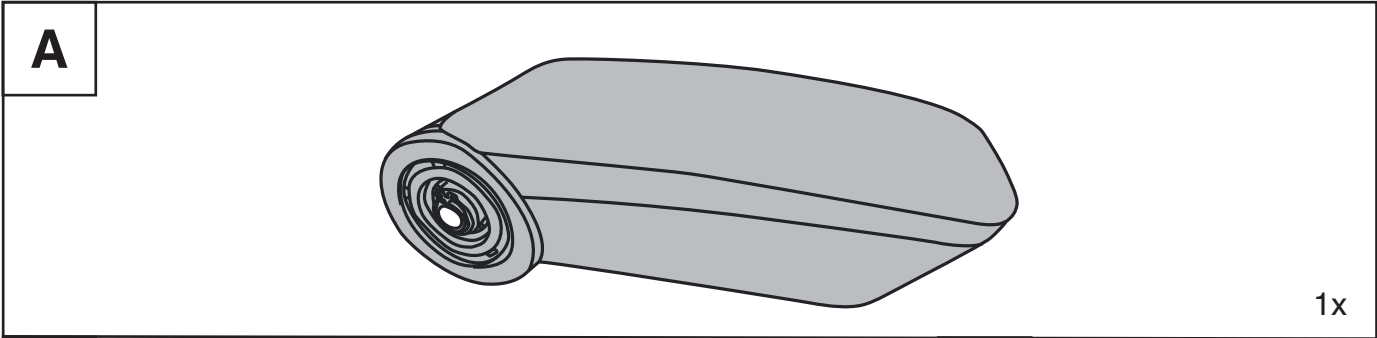


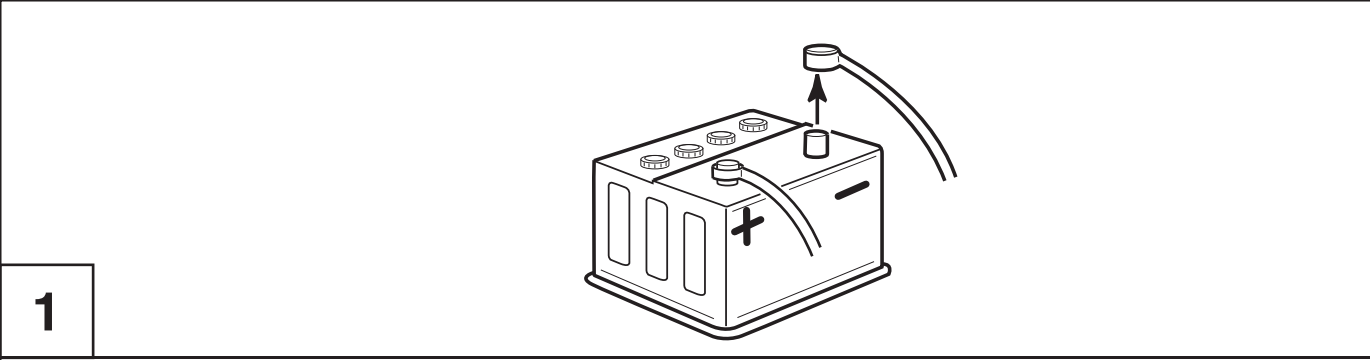
- (EN) Mirror image
- (D) Spiegelbild
- (E) Imagen simétrica
- (F) Image de miroir
- (I) Immagine dello specchio
- (P) Imagem do espelho
- (NL) Mirror beed
- (DK) Spejlbilde
- (N) Speilbilde
- (S) Spegelbild
- (SF) Pellikuva
- (CZ) Věmý obraz
- (H) Tükürkép
- (PL) Odbicie lustrzane
- (GR) εικόνακαθρεφτών
- (TR) Aynadaki görüntü
- (RUS) зеркальное отражение
- (RO) Imagine în oglindă



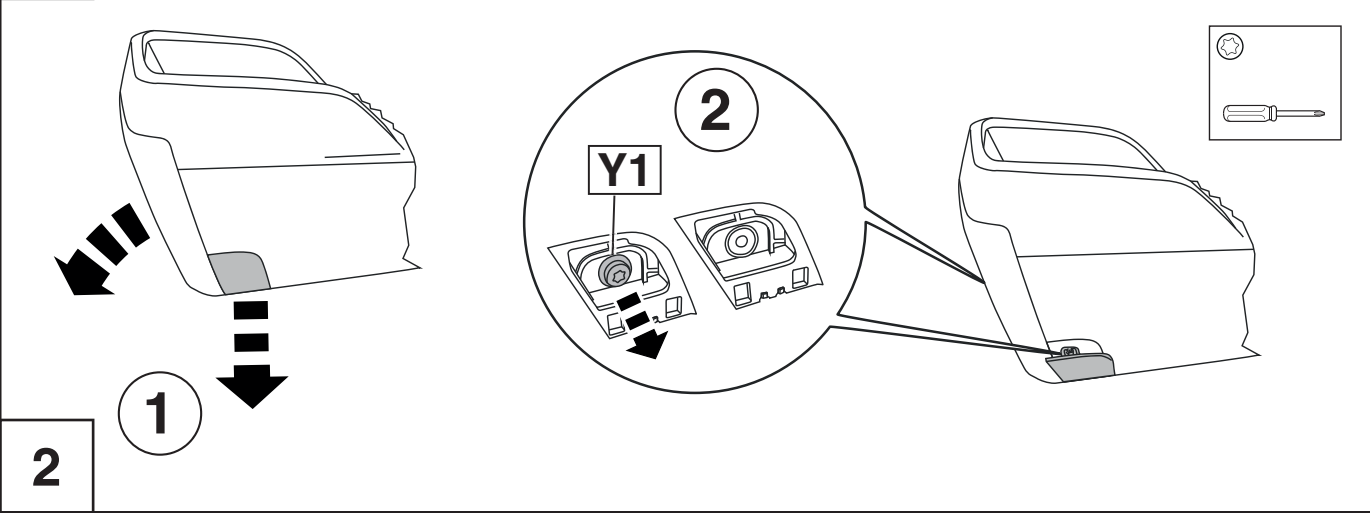
- (EN) Tools Required
- (D) Benötigte Werkzeuge
- (E) Herramientas requeridas
- (F) Outils requis
- (I) Strumenti necessari
- (P) Ferramentas necessárias
- (NL) Benodigd gereedschap
- (DK) Nødvendige værktøjer
- (N) Nødvendig verktøy
- (S) Nödvändiga verktyg
- (SF) Tarvittavat työkalut
- (CZ) Potřebné nástroje
- (H) Szükséges szerszámok
- (PL) Potrzebne narzędzia
- (GR) Εργαλεία που απαιτούνται
- (TR) Gerekli Araçlar
- (RUS) Необходимые инструменты
- (RO) Unelte necesare



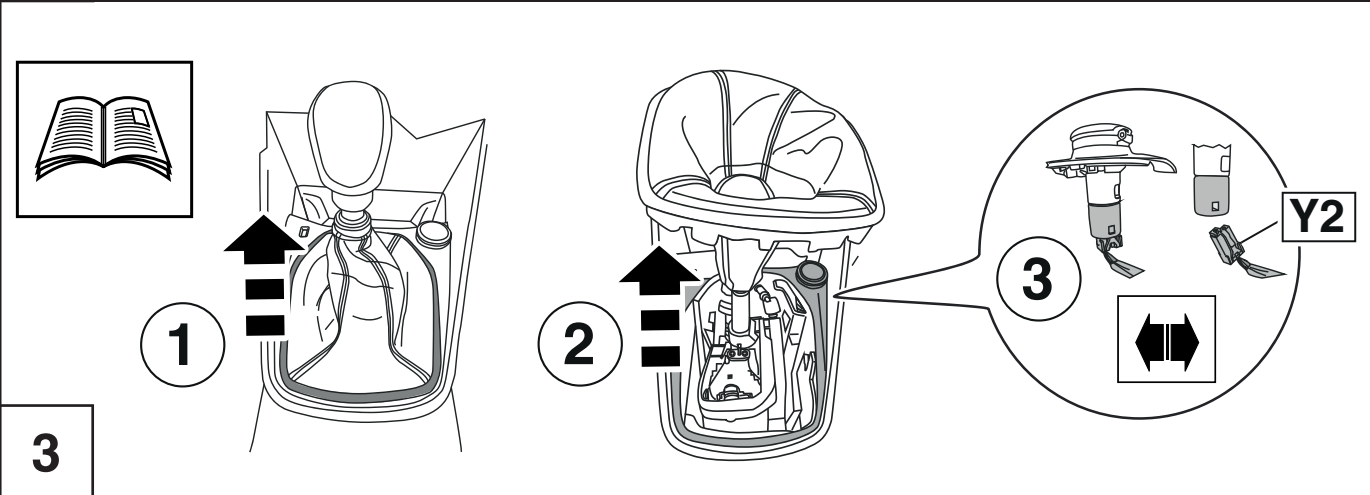




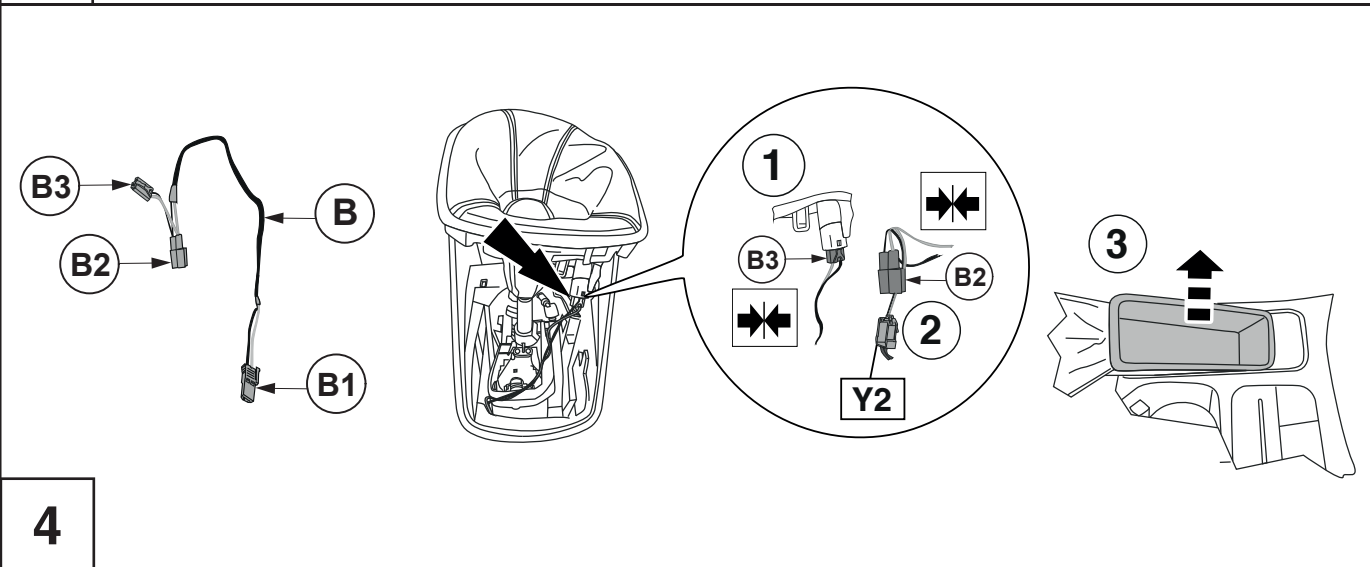
1



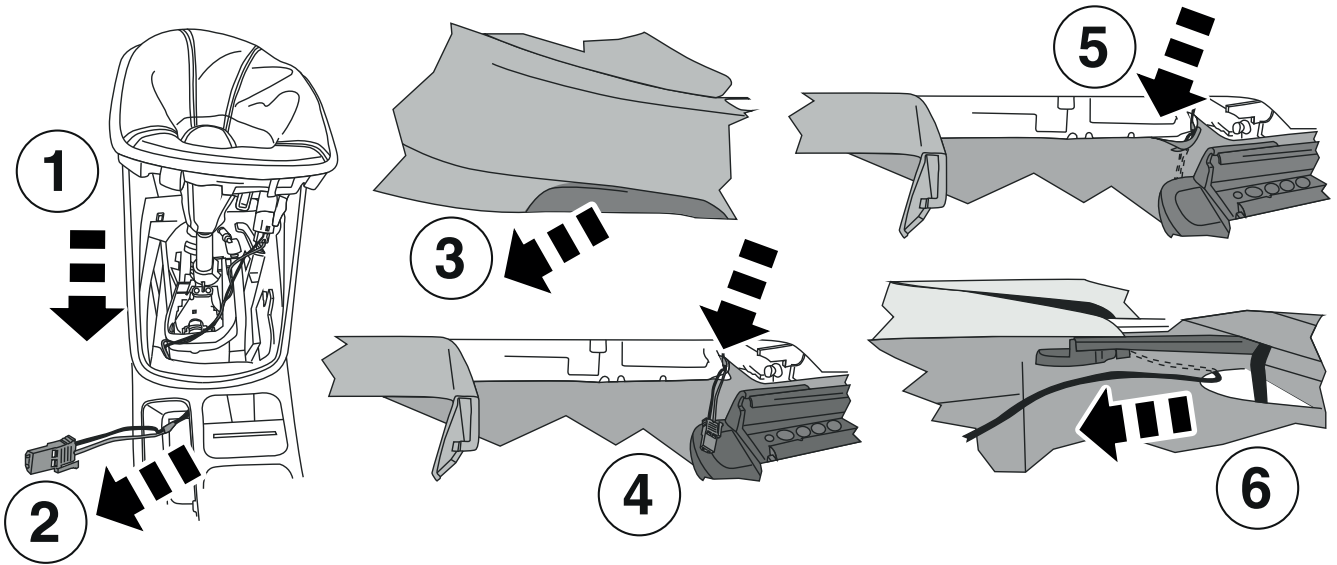
2



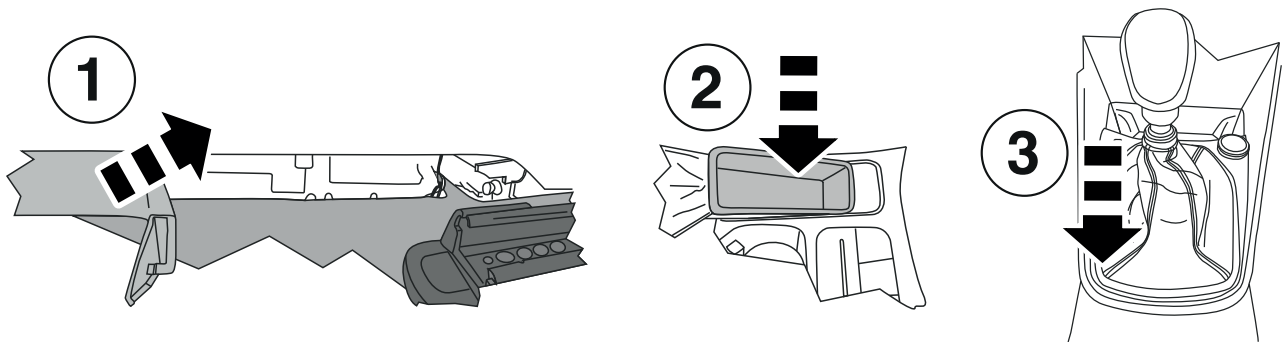
3



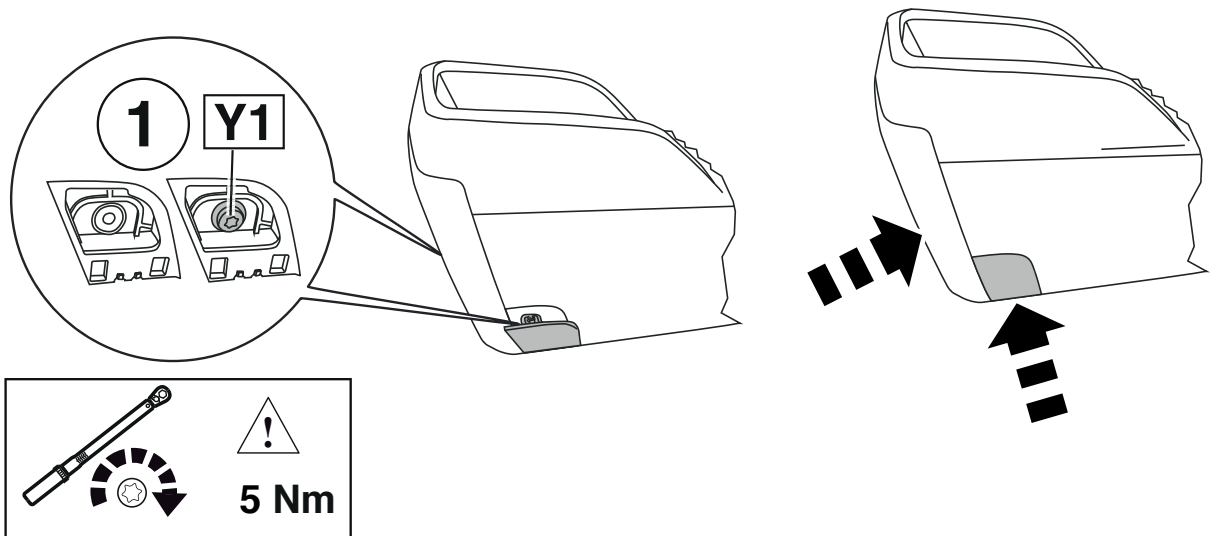
4



5



6



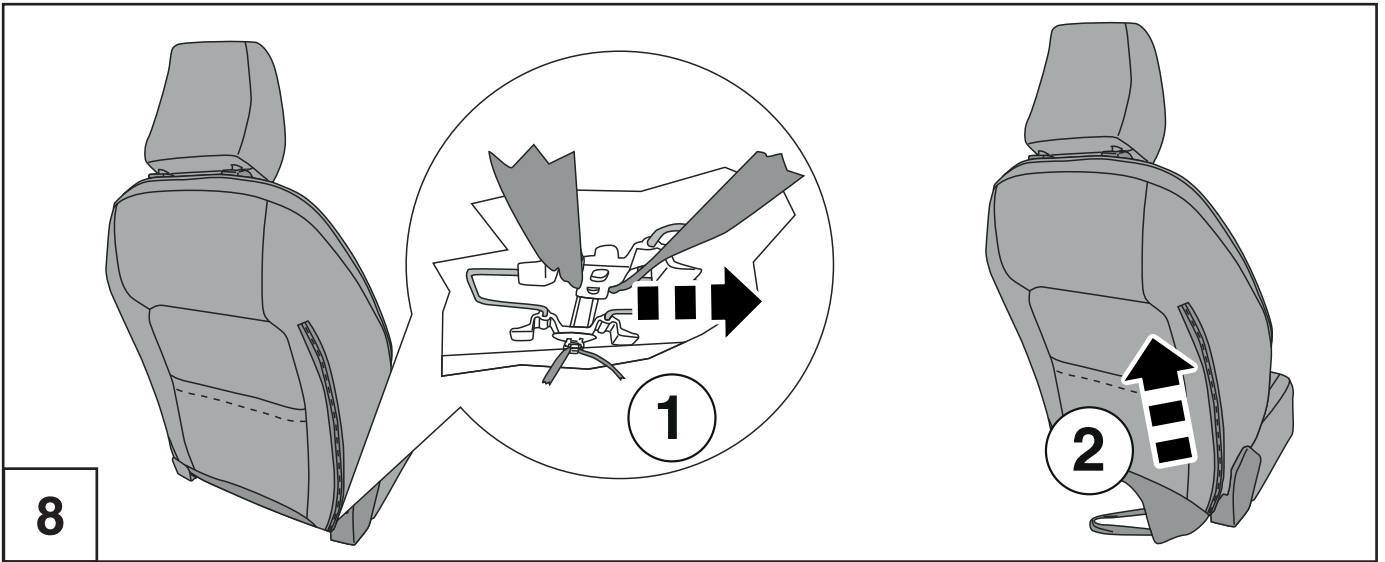
7



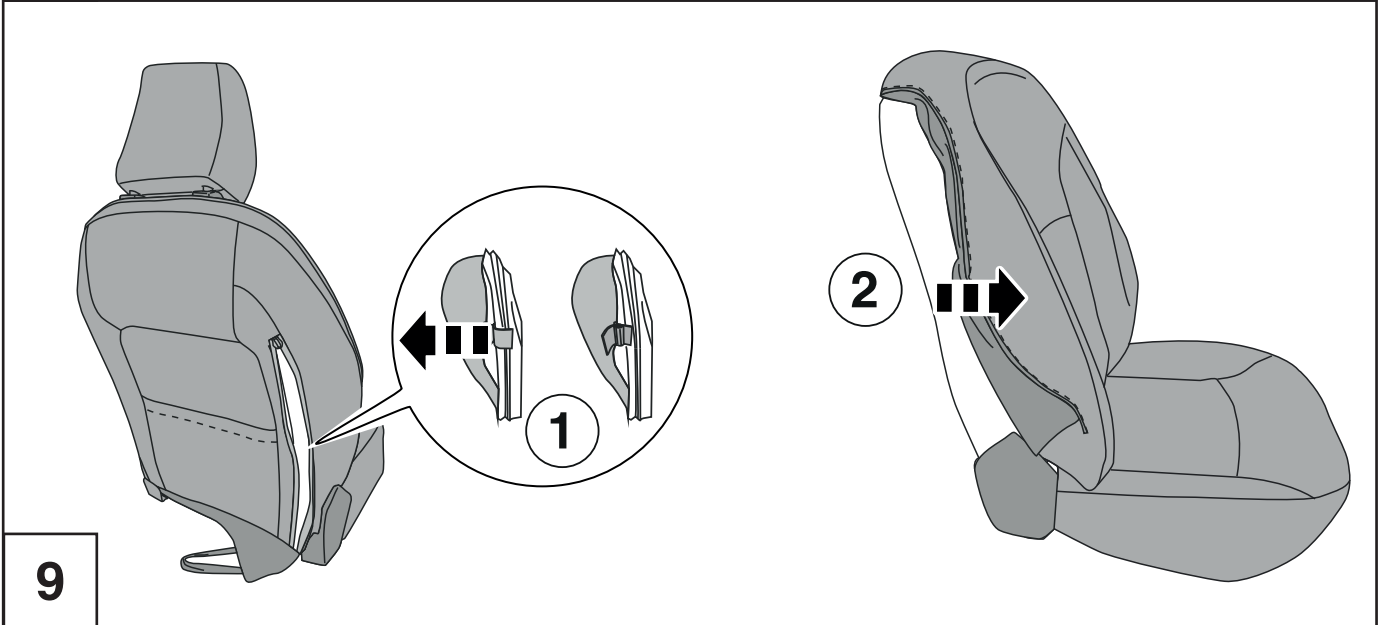
A66FLA-A045C74-AA
A66FLA-A045C74-BA

© Copyright Ford-Werke GmbH 2019

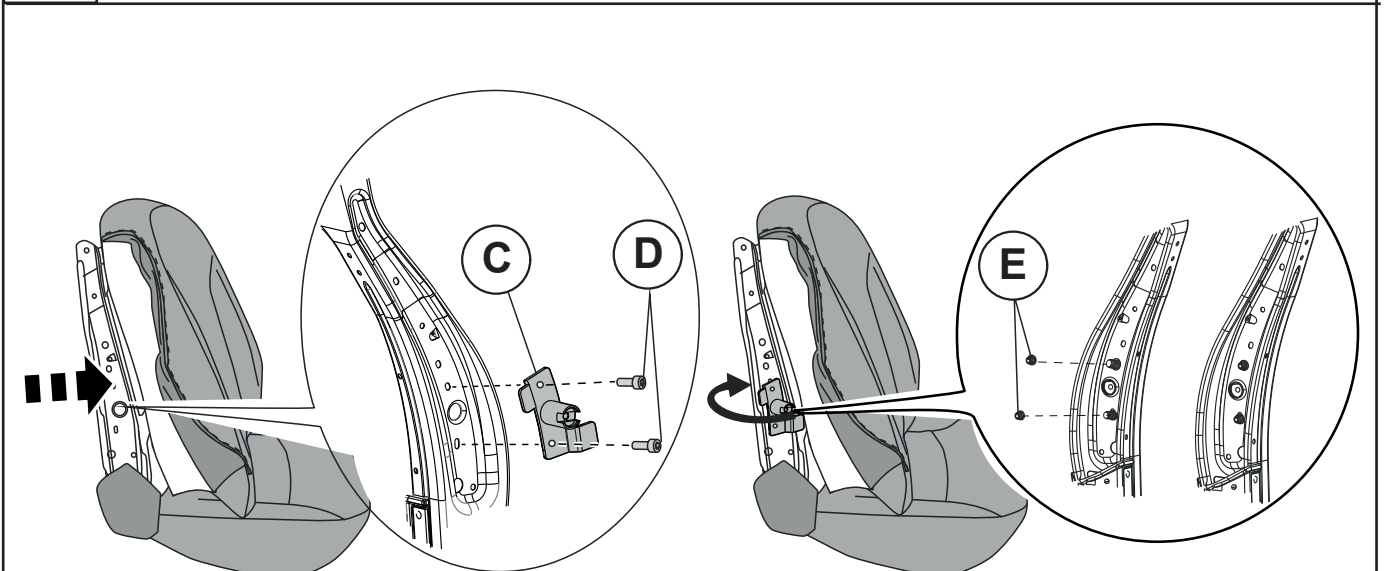
5/8



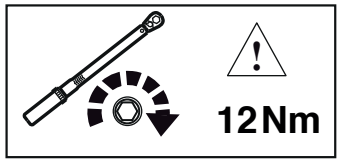
8

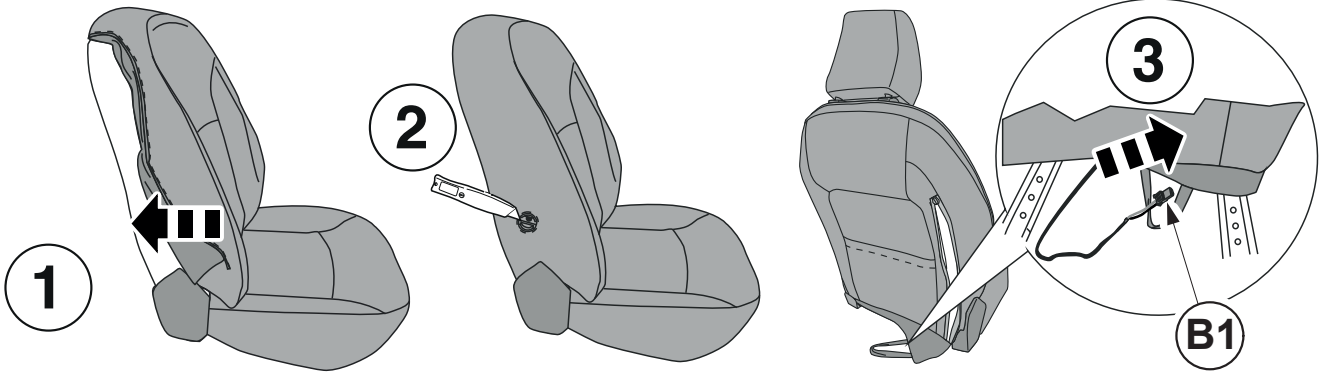
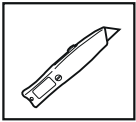


9

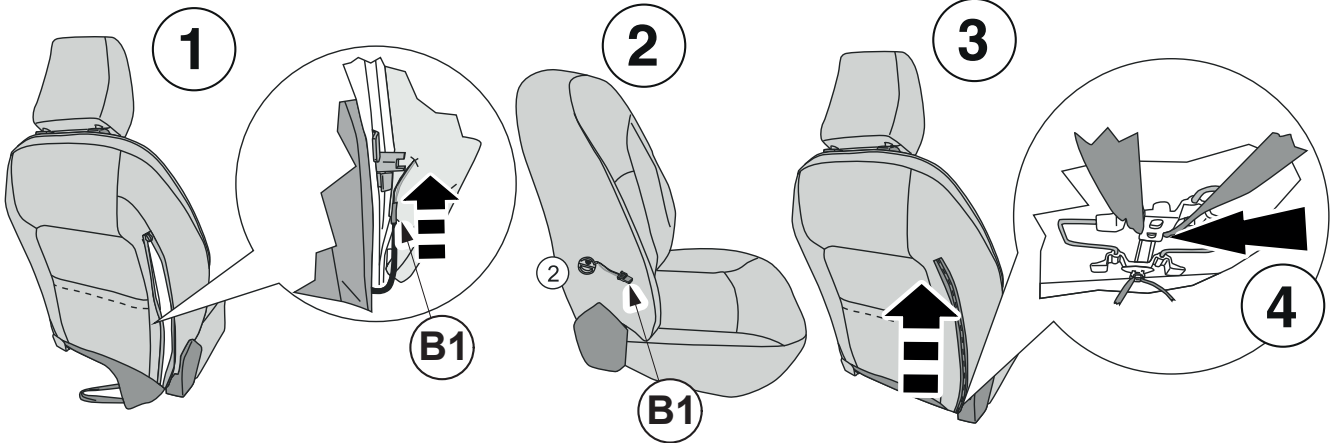


10

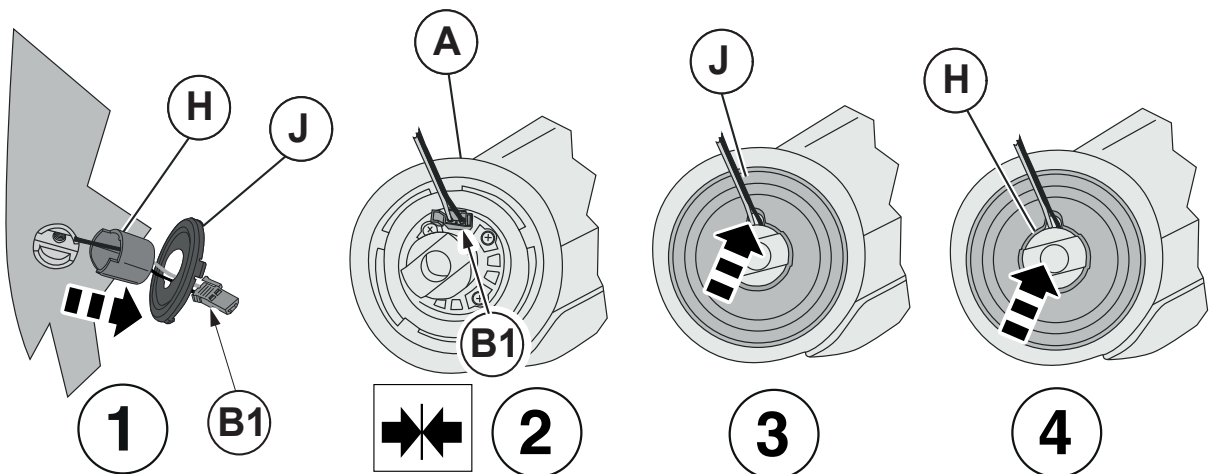




11



12



13



A66FLA-A045C74-AA
A66FLA-A045C74-BA

© Copyright Ford-Werke GmbH 2019

7/8

